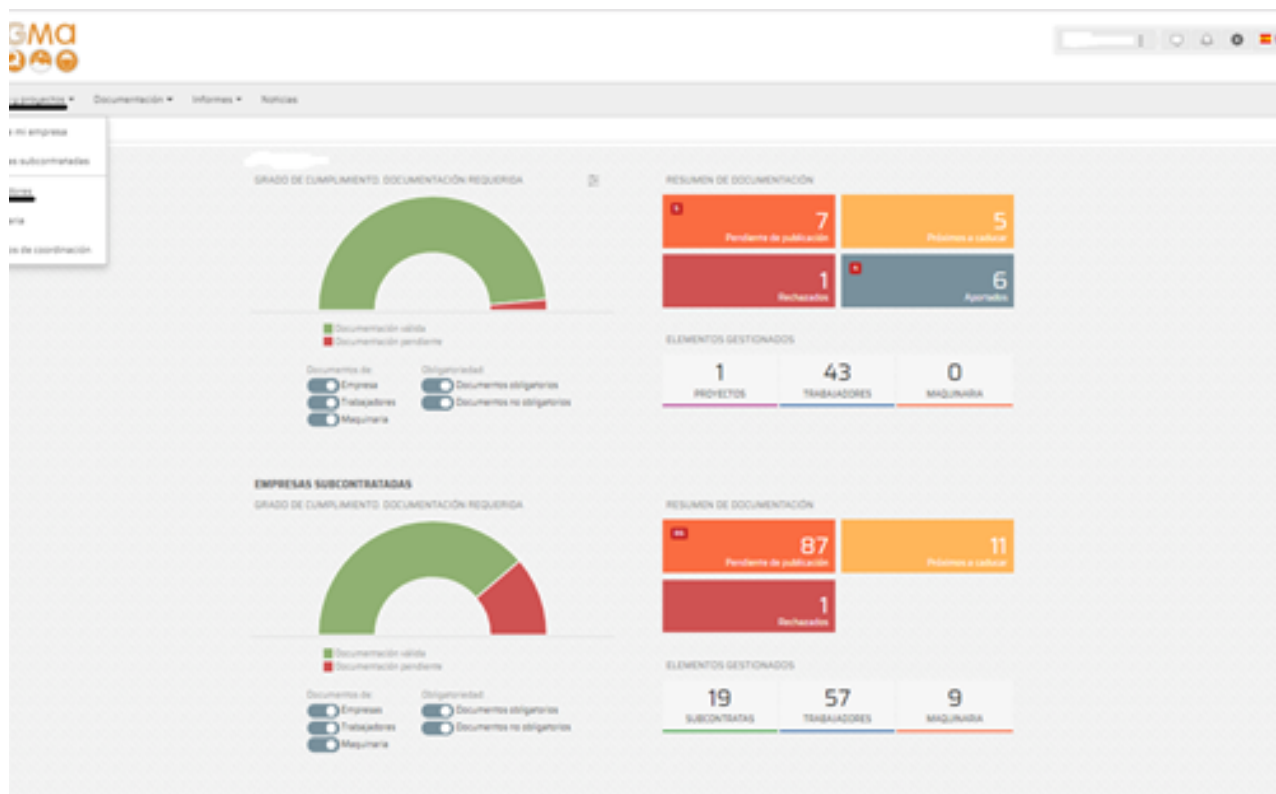


¿Cómo introduzco a los trabajadores/as?

Los trabajadores/as se introducen desde la plataforma. Cuando haya entrado deberá seleccionar en la opción: “EMPRESAS Y PROYECTOS” y seleccionar en el apartado de “TRABAJADOR”.



¿Cómo introduzco a los trabajadores/as?

Después les saldrá una pestaña donde pone “AÑADIR TRABAJADOR” una vez pulsado deberá rellenar las casillas en negrita con la información del trabajador.

